

**00****ORGANE DE BASE MOTEUR****ENGINE BASIC COMPONENT****GRUNDORGAN MOTOR****41****ORGANE LUBRIFICATION****LUBRICATION COMPONENT****ORGAN SCHMIERUNG****202****CA VOSGES MOTEUR M 32S-SD****VOSGES FORWARD CAB ENGINE M 32S-SD****VOSGES FRONTLENKER MOTOR M 32S-SD****IMPORTANT**

Il est dans votre intérêt de conserver à leur classement les feuillets de mise à jour du catalogue, parus avant cette édition.

**IMPORTANT**

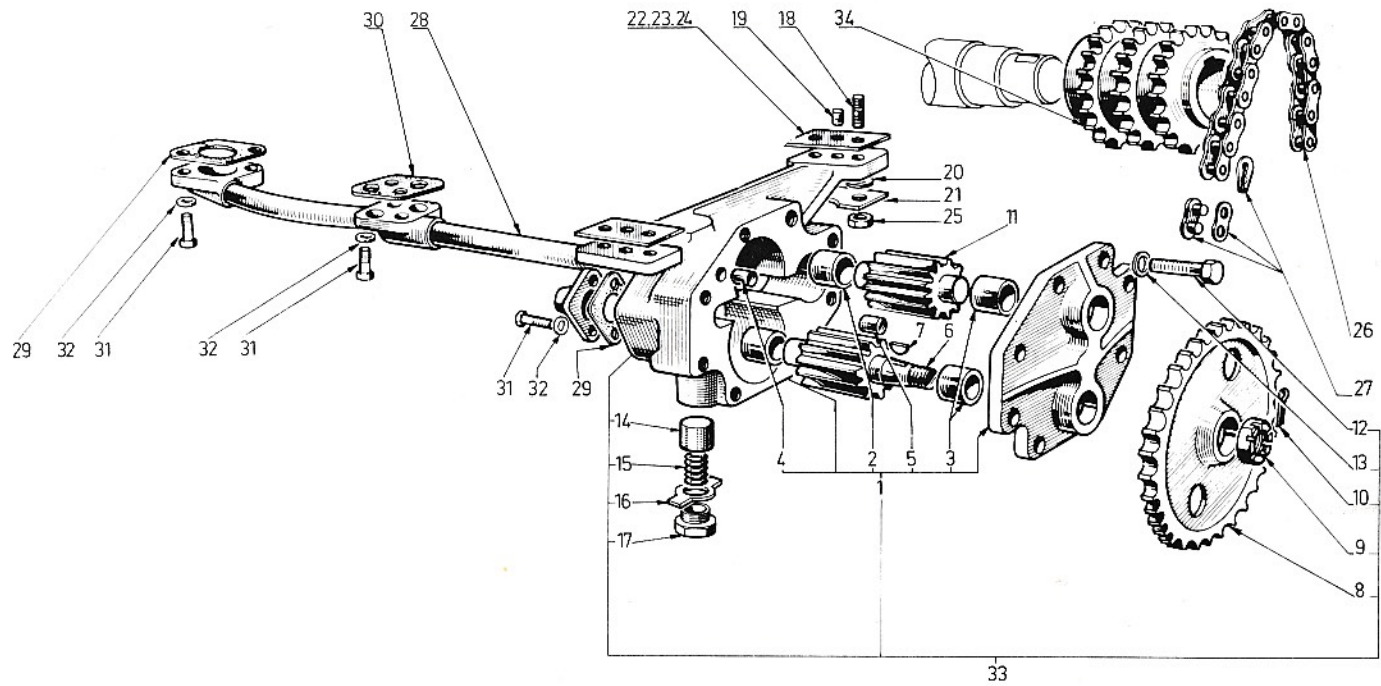
It is advisable to keep the pages bringing the catalogue up to date, which were printed prior to this edition, in their file.

**WICHTIG**

Es liegt in Ihrem Interesse, die Blätter der vor dieser Ausgabe erschienenen Nachträge zum Katalog an der Ablagestelle aufzubewahren.

*camions*  
**UNIC**  
**FIAT**





00	41	202	00	01
1	2	3	4	5

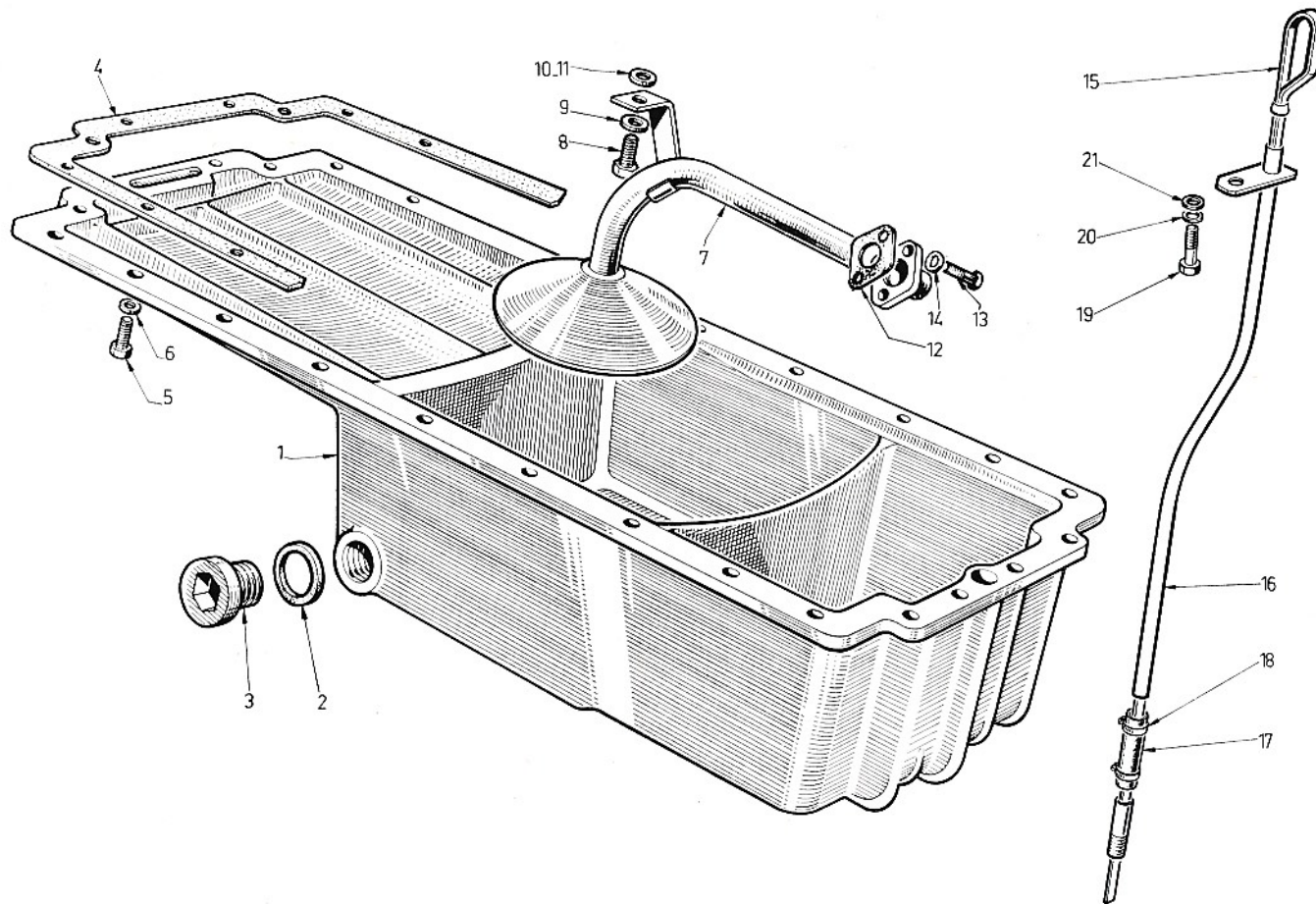
6	7	8	9	10
1	61274028	CARTER ASS	1	
2	61205783	BAGUE	2	
3	61205788	BAGUE	2	
4	61208735	PIED	1	
5	61208736	PIED	1	
6	61208226	PIGNON	1	
7	61844024	CLAVETTE	1	
8	61220269	ROUE	1	
9	61400034	ECROU CRENEAU	1	
10	61819922	GOUPILLE D3L30	1	
11	61208227	PIGNON	1	
12	61802524	VIS D7 L16	8	
13	61815223	GROWER DE 7	8	
14	61213010	CLAPET	1	
15	61207626	RESSORT	1	
16	61208465	BOUCHON	1	
17	61208466	FREIN	1	
18	61417211	GOUJON D8 L25	4	
19	61206045	PIED	2	
20	61815004	RCNDELLE DE 8	4	
21	61205764	FREIN	2	
22	61208678	CALE		68
23	61208681	CALE		68
24	61209893	CALE		68
25	61801011	ECROU	4	

6	7	8	9	10
26	61250036	CHAINE	1	
27	61106984	ATTACHE RAPIDE	1	
28	61206554	TUBE ASS	1	
29	61225183	JOINT	2	
30	61205408	JOINT	1	
31	61802609	VIS D8 L 30	6	
32	61815224	GROWER DE 8	6	
33	61272633	PCMPE COMPLETE	1	
34	61220268	PIGNON	1	

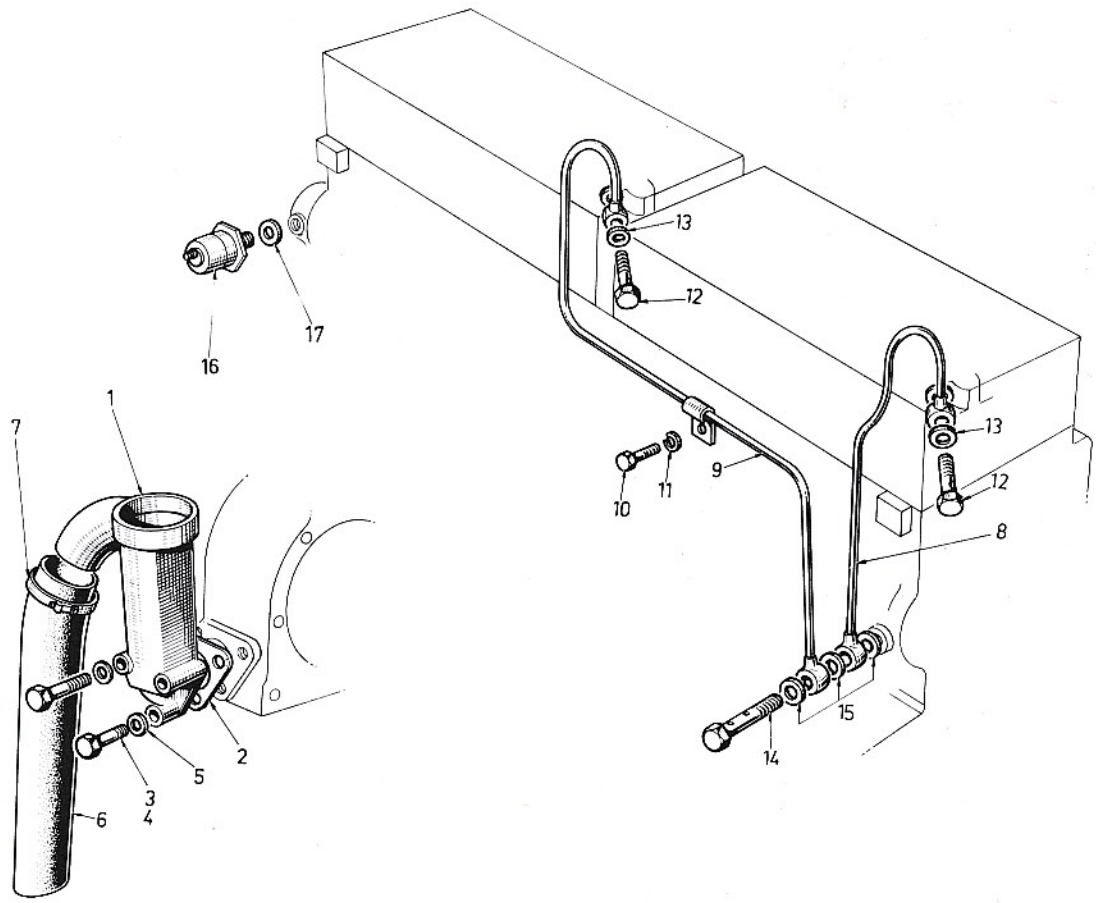
11	12
0068	<p>QUANTITES : AU CHOIX            QUANTITIES : AS DESIRED            MENGEN : NACH WAHL</p>

11	12





00	41	202	00	02
1	2	3	4	5



00	41	202	00	03
1	2	3	4	5



00	41	202	00	04
----	----	-----	----	----

DÉSIGNATION PLANCHE : SE RÉFÉRER AUX PAGES "SOMMAIRE"

PLATE DESIGNATION : REFER TO FLYLEAF

BILDBESCHRIFTUNG : SIEHE VORSATZBLÄTTER

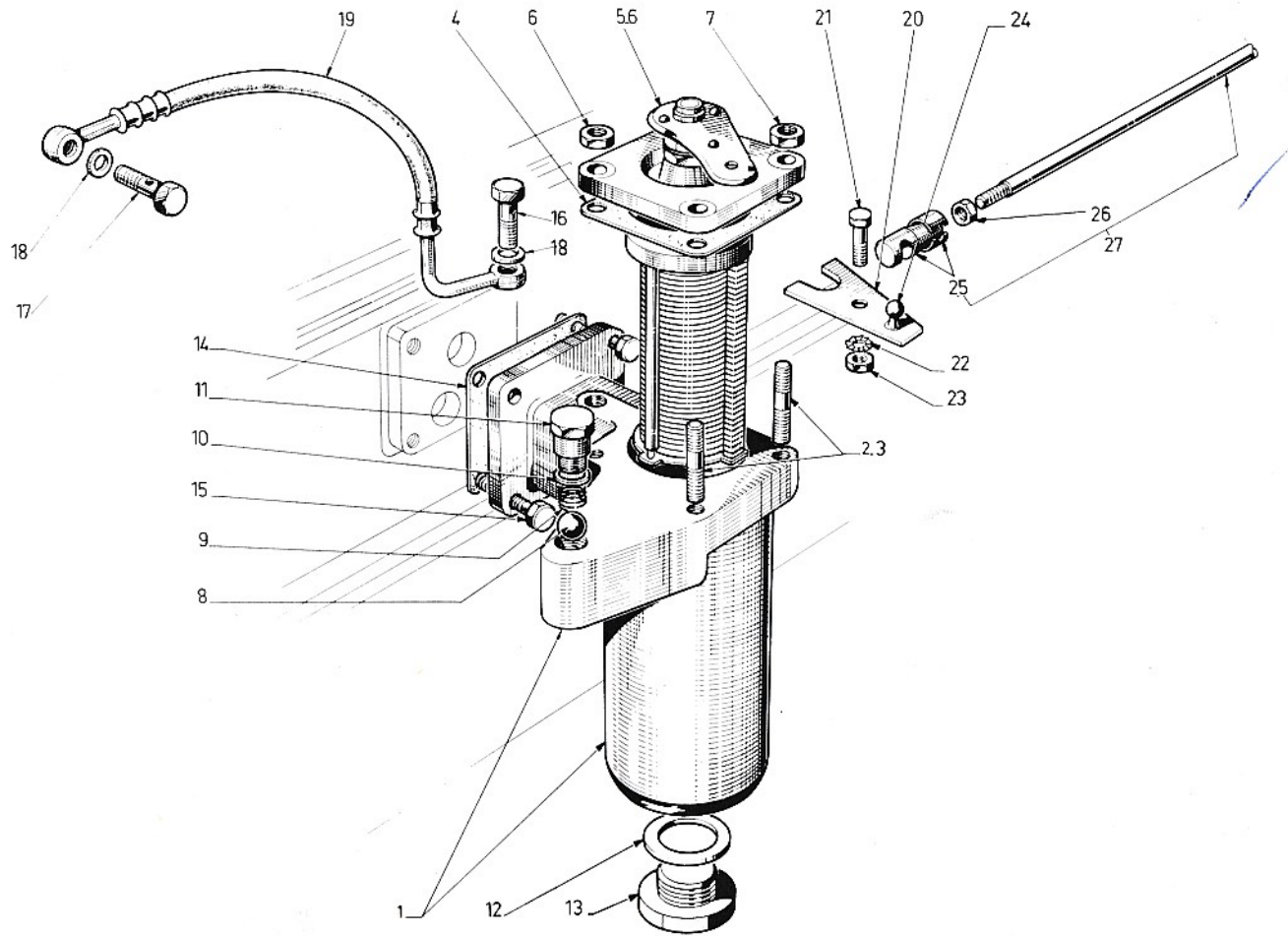


6	7	8	9	10
1	61220651	CARTER	1	
2	61520C53	GOUJON	1	
3	61417205	GOUJON	3	
4	61229786	JOINT	1	
5	61661036	CARTOUCHEKNECH	1	
6	61227922	CARTOUCHECAM	1	
7	61801011	ECROU	4	
8	61204056	BILLE	1	
9	61219360	RESSORT	1	
10	61208487	JOINT	1	
11	61219990	BOUCHON	1	
12	61206082	JOINT	1	
13	61403002	BOUCHON	1	
14	61233397	JOINT	1	
15	61803189	VIS D12 L125	4	
16	61230431	VIS CREUSE	1	
17	61226139	VIS CREUSE	1	
18	61815086	JOINT	4	
19	61663884	FLEXIBLE	1	
20	61274337	LEVIER	1	
21	61802575	VIS D6 L18	1	
22	61405708	RONDELLE DE 6	1	
23	61801010	ECROU DE 6	1	
24	61207569	ROTULE	1	
25	61225744	BOITE ROTULE	2	

6	7	8	9	10
26	61801063	ECROU	2	
27	61662034	TRINGLE ASS	1	
999	61662593	FILTRE ASS	1	

11	12

11	12



00	41	202	00	04
1	2	3	4	5